



# Portal (Train)

## Détection automatique de graffitis



Les rames de train sont des cibles privilégiées pour les auteurs de graffitis. Leur présence génère un déficit d'image envers la compagnie exploitante et un coût annuel de nettoyage considérable.

La politique la plus efficace reste une élimination rapide du graffiti qui décourage son auteur et facilite le nettoyage. Cette méthode nécessite néanmoins une détection, elle aussi rapide et systématique.



**Détection  
automatique**

**M<sup>2</sup>**

**Calcul  
surface  
dégradée**



**Application web  
Intégration ERP**



**Statistiques  
d'exploitations**



**Installation  
facile**

Elter-Portal inspecte l'état extérieur du train et détecte automatiquement la présence de graffitis. Une application alerte les agents et leur permet de suivre l'évolution des dégradations et de prévoir au plus vite les actions de nettoyage.

Portail  
Inspection



Cloud  
Plateforme



App  
Utilisateur  
(ou ERP)





**elter**

Elter est une société française experte en intelligence artificielle et analyse d'image pour le transport et la logistique.

Plus d'infos sur [elter.fr](http://elter.fr) et [contact@elter.fr](mailto:contact@elter.fr)

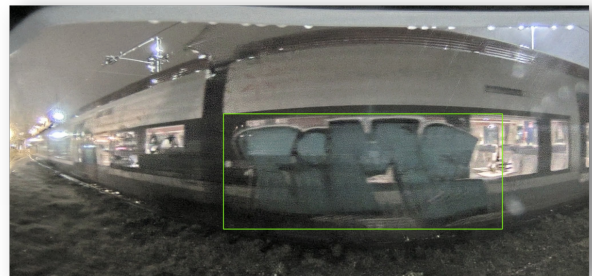
**Elter Portal a été développé avec l'expertise de professionnels du secteur ferroviaire et expérimenté directement sur le terrain.**

Facile à mettre en œuvre, le dispositif peut être fixé à une structure existante ou transportable.  
Grâce à une connexion par réseau 4G, seul un raccordement électrique est nécessaire (option solaire disponible).



Le système identifie le train et le programme (basé sur de l'intelligence artificielle) détecte les graffitis et estime la surface totale dégradée.

Développé et expérimenté en conditions réelles, Portal fonctionne dans la plupart des conditions météo (pluie, nuit...).



Train #17752

Secteur

2 graffitis détectés pour une surface totale de 25m<sup>2</sup>.

[PDF](#) [Corriger immatriculation](#)

Liste des graffitis

Graffiti #	Surface estimée
Graffiti #1	17m <sup>2</sup>
Graffiti #2	8m <sup>2</sup>

✓ Valider ✗ Refuser

✓ Valider ✗ Refuser

L'application web permet de suivre l'état des trains à partir d'un navigateur et d'imprimer un compte rendu.

Il est possible de l'intégrer au système interne de la société exploitante.

**Disponible 2ème semestre 2021**